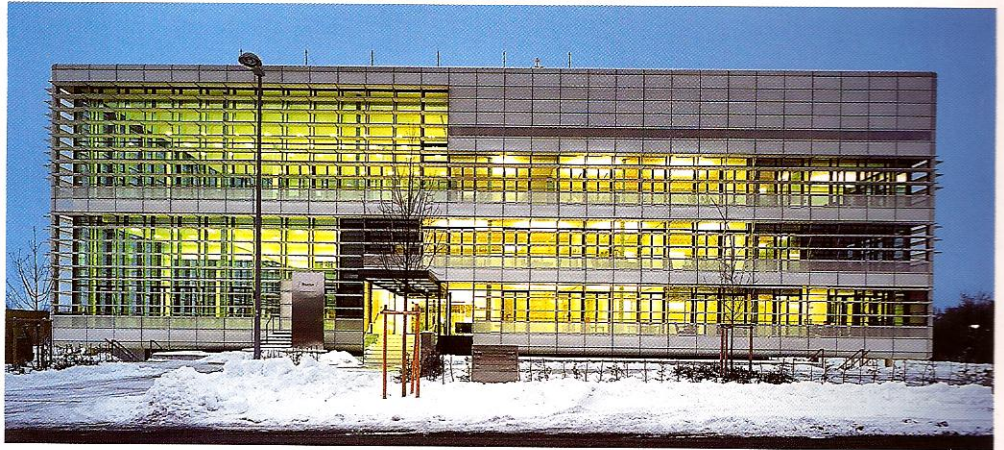


Verwaltungsgebäude

Unterschleißheim, D 2002

Architekten:
Baader + Schmid, München
Andrea Baader, Hanja Schmid
Mitarbeiter:
Maurice Mayne

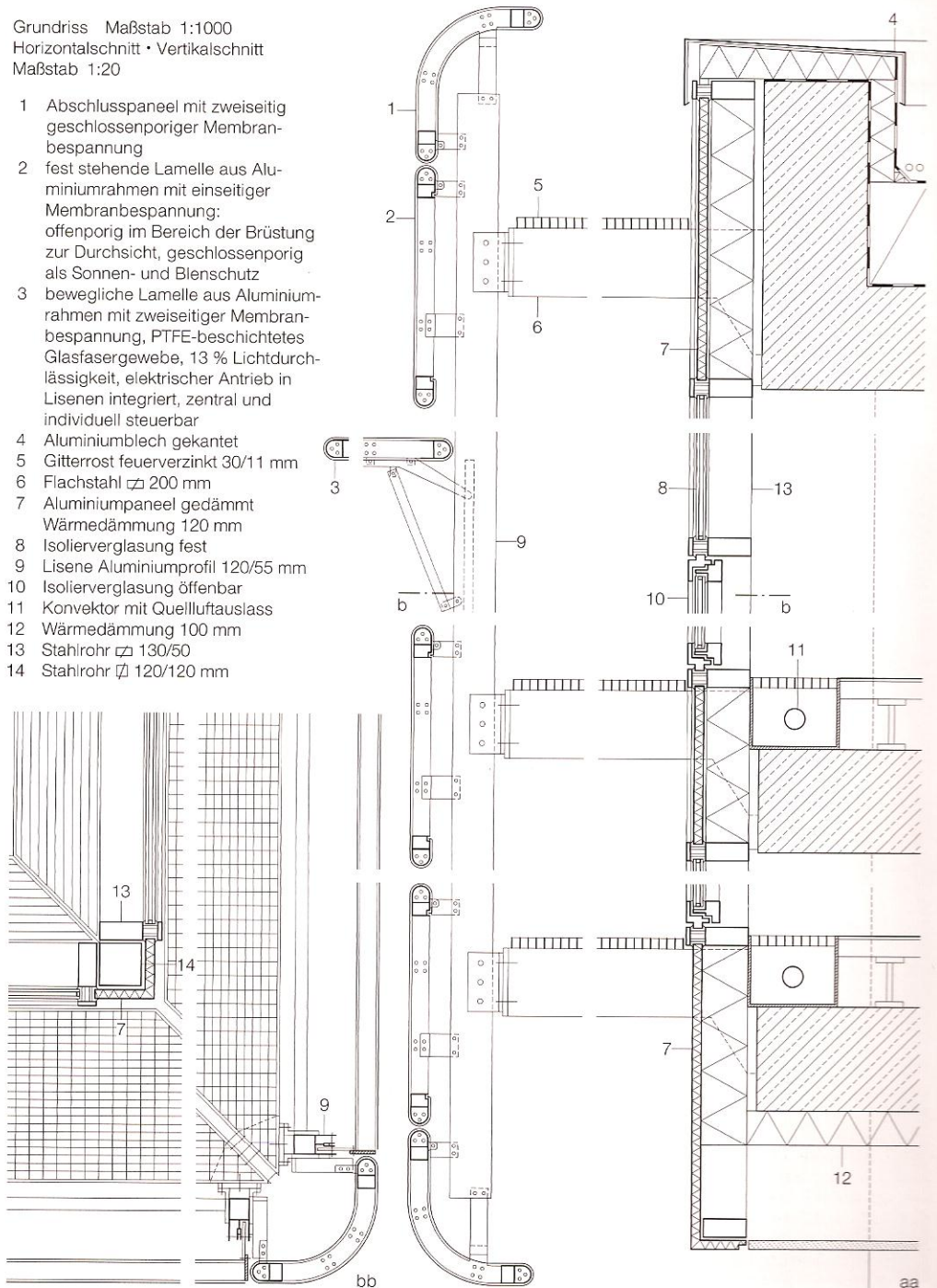
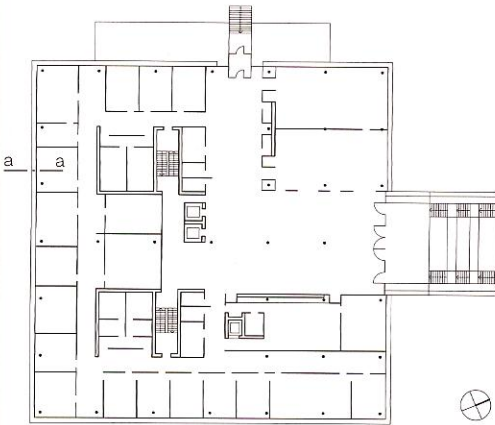
☞ Baudokumentation. Hameln 2003



- mit Membran bespannte Elemente als zweite Hülle für Sonnen- und Blendschutz
- horizontal drehbare Lamellen, zweiseitig bespannt
- Lamellen im Brüstungsbereich einseitig bespannt für Sichtverbindung von innen nach außen, offenporig

Grundriss Maßstab 1:1000
Horizontalschnitt • Vertikalschnitt
Maßstab 1:20

- 1 Abschlusspaneel mit zweiseitig geschlossener Membranbespannung
- 2 fest stehende Lamelle aus Aluminiumrahmen mit einseitiger Membranbespannung: offenporig im Bereich der Brüstung zur Durchsicht, geschlossenporig als Sonnen- und Blendschutz
- 3 bewegliche Lamelle aus Aluminiumrahmen mit zweiseitiger Membranbespannung, PTFE-beschichtetes Glasfasergewebe, 13 % Lichtdurchlässigkeit, elektrischer Antrieb in Lisenen integriert, zentral und individuell steuerbar
- 4 Aluminiumblech gekantet
- 5 Gitterrost feuerverzinkt 30/11 mm
- 6 Flachstahl \varnothing 200 mm
- 7 Aluminiumpaneel gedämmt, Wärmedämmung 120 mm
- 8 Isolierverglasung fest
- 9 Lisene Aluminiumprofil 120/55 mm
- 10 Isolierverglasung offenbar
- 11 Konvektor mit Quellluftauslass
- 12 Wärmedämmung 100 mm
- 13 Stahlrohr \varnothing 130/50
- 14 Stahlrohr \varnothing 120/120 mm



aa